

MONNA LISA

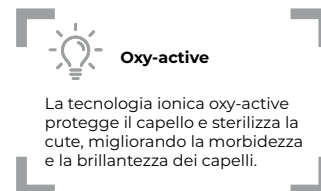
ASCIUGACAPELLI BRUSHLESS PROFESSIONALE
BRUSHLESS PROFESSIONAL HAIR DRYER
mod. G30061

G FERRARI

2000 W	110.000 RPM	BLDC motor	3 Velocità	3 Temperature	Ionic Oxy Active	COOL SHOT	Diffusore	vita x 3	Portata 20L/s	2,5m
-----------	----------------	---------------	---------------	------------------	------------------------	--------------	-----------	-------------	------------------	------



Funzione autopulizia



Oxy-active

La tecnologia ionica oxy-active protegge il capello e sterilizza la cute, migliorando la morbidezza e la brillantezza dei capelli.

- Motore BLDC alta velocità: 110.000 RPM per alte prestazioni ed asciugatura rapida
- Motore BLDC longlife: tecnologia brushless senza parti in movimento, durata x 3
- Controllo digitale con 3 velocità, 3 temperature, getto aria fredda
- Funzioni Ionic Oxy-active
- Funzioni memoria, blocco tasti e auto-pulizia
- Lunghezza cavo: 2.5m
- Leggero e maneggevole, -50% peso e dimensioni rispetto ai tradizionali phon
- Diffusore, concentratore, 2 coni Wave-Design

- Motor BLDC high speed: 110.000 RPM for high performance and fast hair drying
- Motor BLDC longlife: brushless technology without moving parts, life x 3
- Digital control with 3 speeds, 3 temperatures, Cool shot
- Oxy-active Ionic function
- Memory, lock and self-clean function
- Cable length: 2.5m
- Light and handy, -50% weight and dimension respect to traditional hairdryers
- Diffuser, concentrator, 2 curls



Alimentazione / Power supply:	Potenza W / Power W:	Dim.: (L x H x P) cm	Peso - Weight g:	Cod. EAN	Master Pz:	Pallet Pz:
AC 220-240V ~ 50-60Hz	1700-2000	25.5 x 23 x 4.5	470	8 055176 401740	10	-

Monna Lisa

Monna Lisa è l'asciugacapelli dotato di tecnologie innovative come il motore BLDC di ultima generazione, in grado di generare un flusso d'aria ad alta potenza e velocità, per un'asciugatura più veloce e uno styling più duraturo.



CONFEZIONE COFANETTO

Monna Lisa include 3 accessori specifici per ogni tipo di capelli: diffusore per capelli ricci e mossi, concentratore Styler per lisci perfetti, 2 coni Wave-Design per creare magnifiche onde. Dotato di controllo digitale e cavo extra lungo assicura la massima praticità nell'utilizzo.



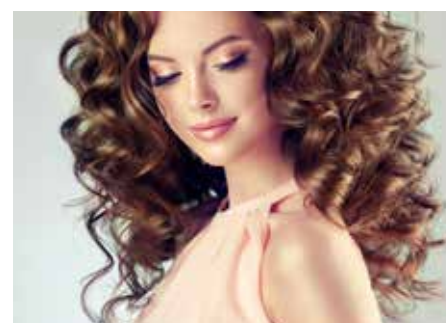
Diffusore per asciugare capelli ricci e mossi



Concentratore Styler per lisci perfetti



Coni Wave-Design per bellissime onde



Le 9 possibili combinazioni d'uso calore/velocità permettono di scegliere il tipo di asciugatura: delicata per diffusione su capelli ricci, regolare per non danneggiare il capello, rapida per uno styling perfetto. Leggero e compatto, è ecologico perché richiede una minore quantità di plastica per la costruzione.