

BRAGIA

ASPIRA CENERE - ASH VACUUM CLEANER
mod. G90032

FERRARI

1000
W

18
kPa

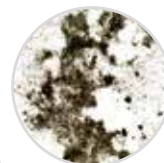
18L
Capacità

FILTRO
HEPA
FILTER

Ideale per aspirare la cenere da caminetto,
stufa e barbecue.

Ottimo per rimuovere i trucioli da stufe
a legna o pellet.

Adatto ad aspirare segatura
e residui di muratura.



Grande filtro HEPA multistrato



- Basso consumo 1000W
- Alta forza aspirante 18 kPa
- Capacità del contenitore 18 litri
- Grande filtro HEPA
- Struttura in metallo verniciato
- Gancio porta-accessori
- Dispositivo anti-surriscaldamento
- Accessori: 1 tubo flessibile metallico,
1 tubo rigido in alluminio

- Low consumption 1000W
- High suction power 18 Kpa
- Capacity: 18L
- Big HEPA filter
- Painted metal tank
- Hook for hanging accessories
- Overheating protection device
- Accessories: 1 flexible metal hose, 1 aluminum tube

G90033 KIT RICAMBI / FILTER SET

1 Filtro HEPA - 1 HEPA filter

Packaging:

Sacchetto con cavalletto

Polybag with header

EAN / Barcode: 8055176400330

KIT RICAMBI

Alimentazione / Power supply:

Potenza W / Power W:

Dim.: (Ø x H) cm

Peso - Weight Kg:

Cod. EAN



Master Pz:

Pallet Pz:

AC 220-240V ~ 50-60Hz

1000

30 x 44

3.1

8 055176 400323

NO

24